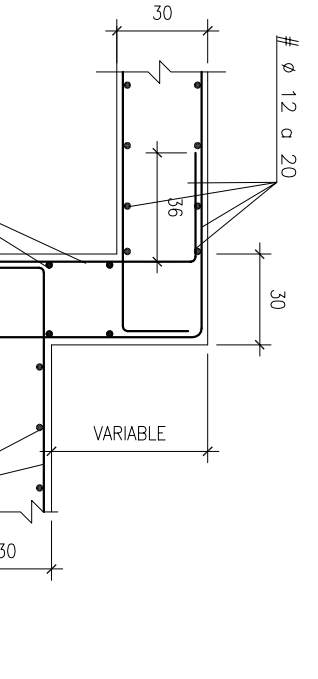


PARA REALIZACION DE RAMPA  
VER DETALLES EN PLANO DE RAMPA

### PLANTA REPLANTEO, ZUNCHOS, ARMADURA DE CORTANTE Y PUNZONAMIENTO

ESCALA 1/100

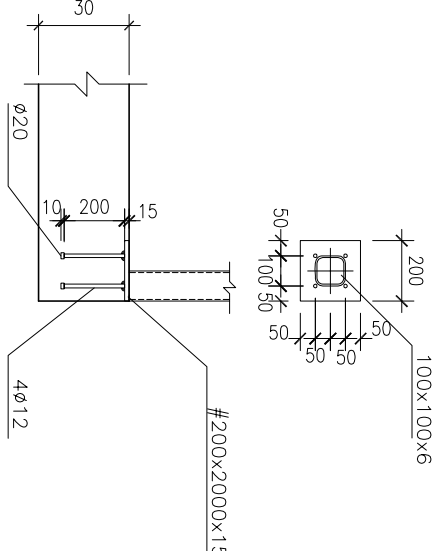


### DETALLE ARRANQUE DE PILARES P.30 Y P.31

ESCALA 1/25

### SECCION F-F

ESCALA 1/25

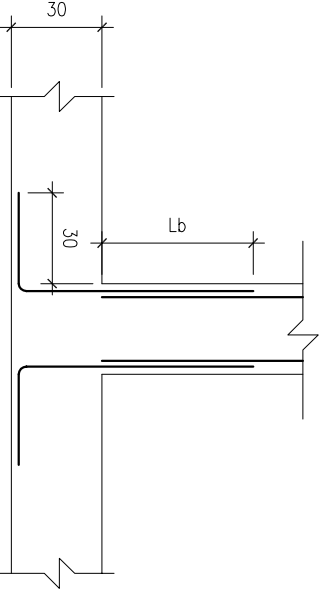


### DETALLE ANCLAJE PILAR P.89

ESCALA 1/25  
CÓDAS EN mm.

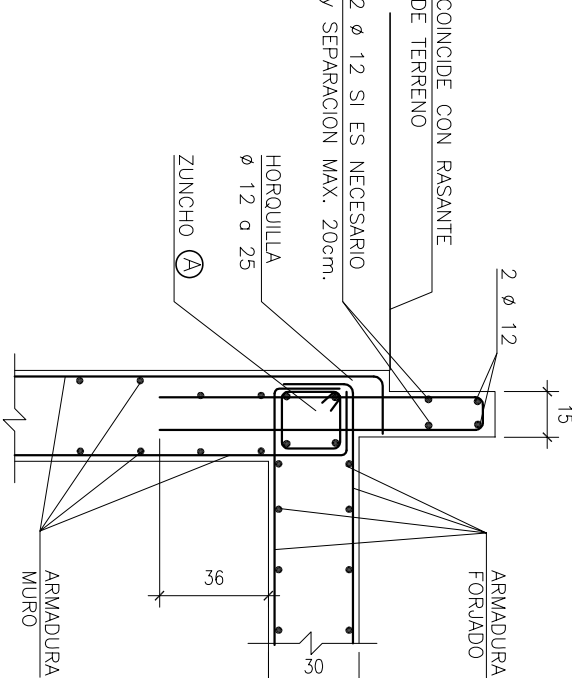
### DETALLE ARRANQUE DE PILARES P.32 Y P.33

ESCALA 1/25



### SECCION G-G

ESCALA 1/25

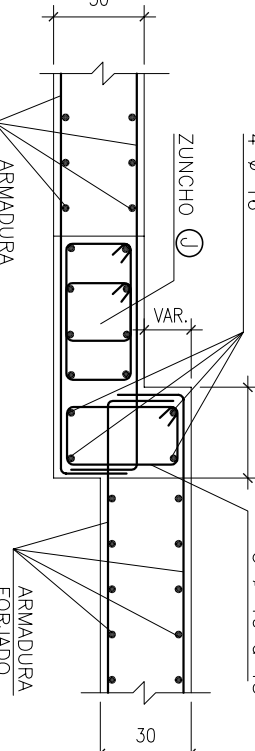


CONCODE CON RASANTE  
DE TERRENO  
2 Ø 12 SI ES NECESARIO  
Y SEPARACION MAX. 20cm.  
HORQUILLA  
Ø 12 Ø 25  
ZUNCHO

### CUADRO DE ZUNCHOS

### SECCION H-H

ESCALA 1/25

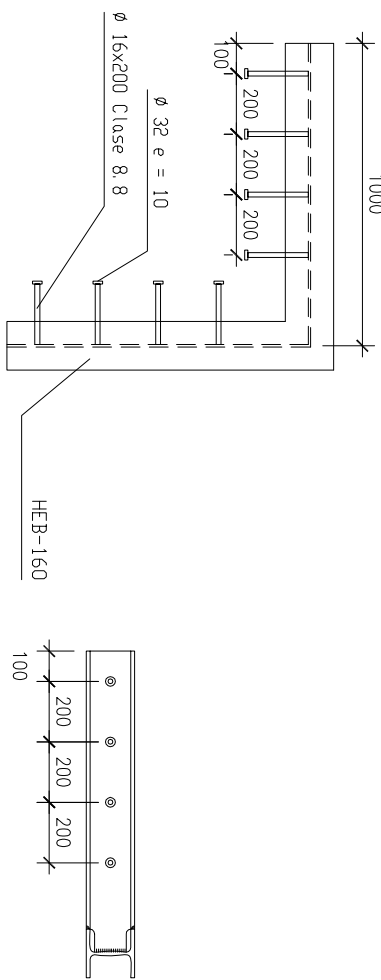


CUADRO DE CARACTERISTICAS SEGUN EHE			
ELEMENTO	LOCALIZACION	TIPIFICACION Y DENOMINACION	NIVEL DE CONTROL
MUROS, ZARZAS Y LOSAS DE CIMENTACION	HA-25/B/40/11a	ESTADISTICO	7c-1,5
PILARES EMPUESTOS	HA-30/F/25/11a/H	ESTADISTICO	7c-1,5
PILARES	HA-30/F/18/11a/H	ESTADISTICO	7c-1,5
LOSAS Y VIGAS DE FIBRADO	HA-25/B/25/1	ESTADISTICO	7c-1,5
ACERDO EN BARRAS	B-500S	ESTADISTICO	7s-1,5
ARMADURAS ALAMBRES DE MALLAS	B-500T	ESTADISTICO	7s-1,5
EJECUCION	IGUAL A TODA LA OBRA		

CUADRO DE ZUNCHOS			
SECCION	TIPO	TIPO	TIPO
A	4016 CØ8 Ø 15	B	4012 CØ8 Ø 12
D	4012 CØ8 Ø 15	E	4020 CØ8 Ø 15
F	4016 CØ8 Ø 15	G	4020 CØ8 Ø 10
H	4016 CØ8 Ø 15	I	4020 CØ8 Ø 10
J	4016 CØ8 Ø 15	K	4016 CØ8 Ø 15
L	4016 CØ8 Ø 15	M	4016 CØ8 Ø 15

### CRUCETA METALICA HEB-160 EN PILAR P.53

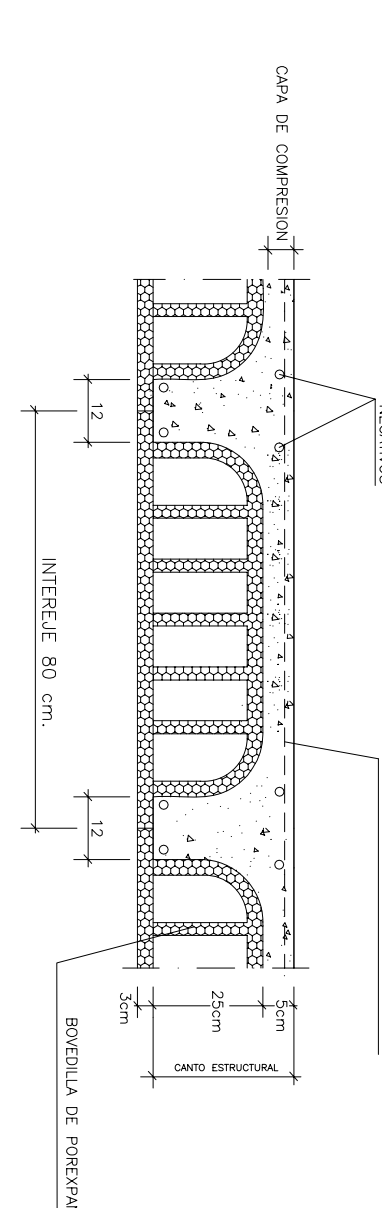
ESCALA 1/25  
CÓDAS EN mm.



ESTRUCTURA: TECHO PL. SOTANO-01		Longitud requerida Lb de ANCLAJE Redco	
CARGAS	NERVIOS	Díámetro mm.	Anchura cm.
PESO PROPIO:	3,62 kN/m²	6	36
CARGAS PERMANENTE:	2,10 kN/m²	10	36
SOBRECARGAS:	5,00 kN/m²	12	36
CARGA TOTAL:	10,72 kN/m²	16	56
		20	80
		25	95

ESTRUCTURA: TECHO PL. SOTANO-01		Longitud total de SOLAPE Barras en vigas, zunchos, muros y bases	
CARGAS	ABACO Ø LOSA	Díámetro mm.	Superficie cm.
PESO PROPIO:	7,50 kN/m³	6	50
CARGAS PERMANENTE:	2,10 kN/m²	10	50
SOBRECARGAS:	5,00 kN/m²	12	50
CARGA TOTAL:	14,60 kN/m²	16	110
		20	170
		25	270

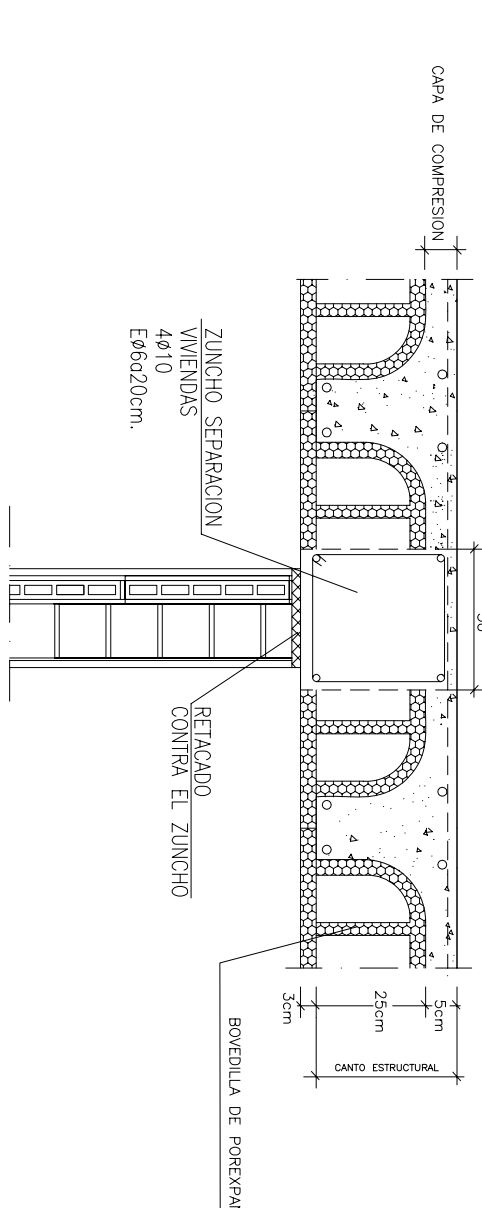
### FORADO RETICULAR DE BOVEDILLA FOREL DE POREXPAN 80.12.30 CON ROTURA PUENTE TERMICO



NOTAS:

- \* EN EL SOLAPE DE ARMADURAS SE ASEGURARA QUE SE DA EL SOLAPE CORRESPONDIENTE AL DIAMETRO MENOR SOLAPADO SEGUN LA TABLA DE SOLAPES INCLUIDA
- \* SE COLOCARAN SEPARADORES DE ARMADURAS EN ABACOS Y ZUNCHOS.
- \* ESTAR ATENTOS A LA COTA DE ENCOFRADO PARA DEJAR LA CARA SUPERIOR DEL FORADO AL NIVEL PREVISTO (JALO AL ESPESOR DEL POREXPAN INFERIOR)

### FABRICAS SEPARACION VIVIENDAS Y ZONAS COMUNES



### ESCALA 1/100

06.32.499 - SEPTIEMBRE 2008

### TECHO PLANTA SOTANO-01 REPLANTEO Y ARMADURAS BLOQUES 1, 2 Y 3

ARQX1 Arquitecta Unifonora / Geolgia S.L.  
C/ Muro de Escar nº 3 año 1984 - 50001 Zaragoza  
Tfá: 978 23 94 29 - Fax: 978 30 10 84  
arq1@arq1.com

### PROYECTO DE 96 VIVIENDAS, TRASTEROS Y PLAZAS DE APARCAMIENTO

Empleamiento

C/ FRAY JULIAN GARCÉS  
PARCELAS 1C.1, 2C.1 Y 3C.1  
DEL PERI AC34 (Zaragoza)

Promotor

Sociedad Municipal de Rehabilitación Urbana de Zaragoza

Fase

PROYECTO BÁSICO Y DE EJECUCION

Arquitectos

Joaquín Lahuerta Casanova  
C/ta COA477215

José Mª Lahuerta Casanova  
C/ta COA477222

José María Ruiz de Temío Bueno  
C/ta COA477231

Dibujado A.C.-L.C. Comprobado 1. J.L.

Fecha SEP-08

Autado a 11 Comprobado 2. J.L.

Fecha ENERO-08